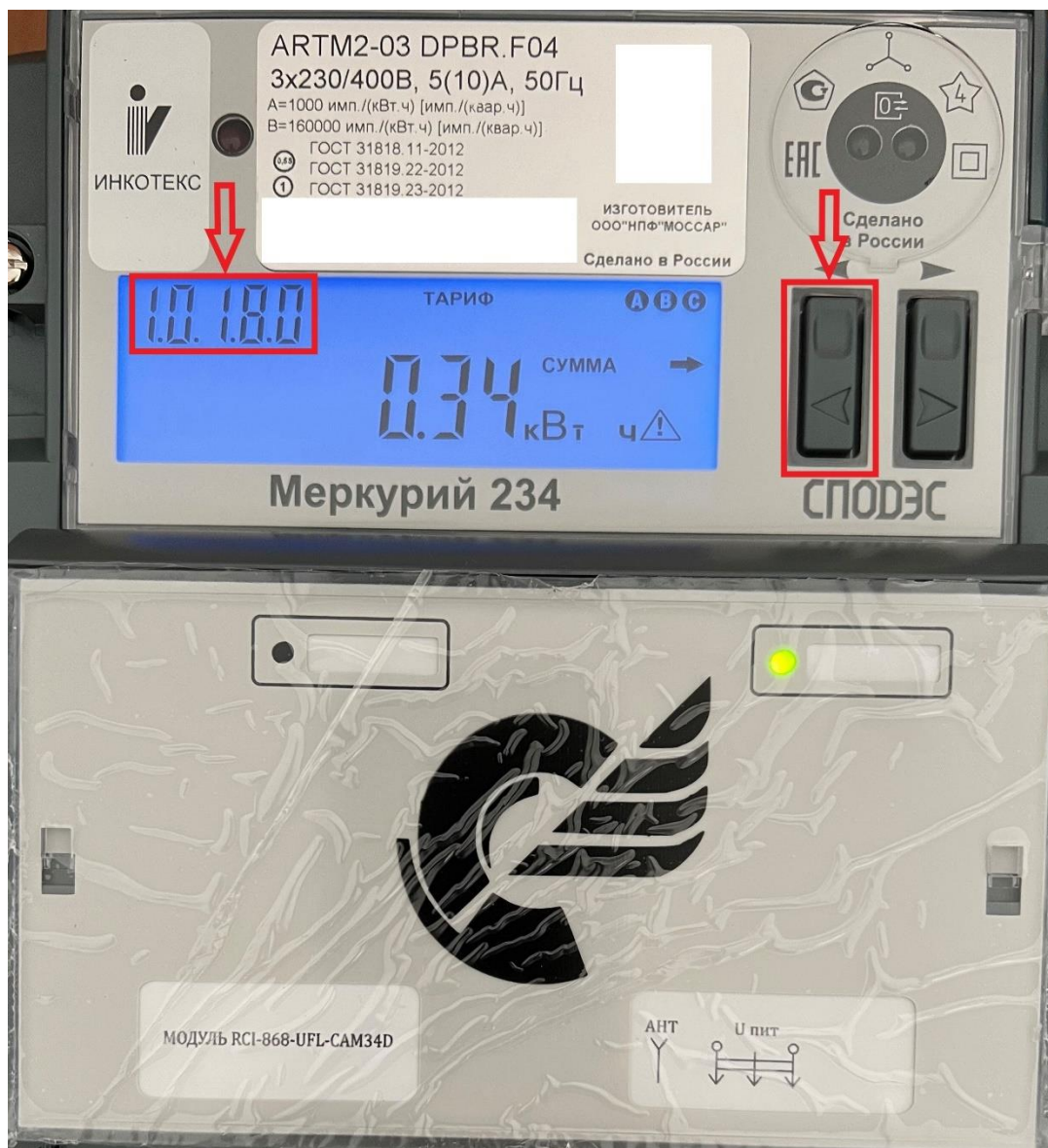


Инструкция по снятию контрольных показаний с приборов учета электрической энергии типа «МЕРКУРИЙ-234»

Прибор учета электрической энергии трехфазный многофункциональный «МЕРКУРИЙ-234» (далее ПУ) оснащен встроенным жидкокристаллическим дисплеем (далее ЖКИ) с подсветкой. Включение подсветки и изменение режимов индикации осуществляется путем нажатия на функциональные клавиши прибора учета, расположенные справа от ЖКИ.

В автоматическом режиме на ЖКИ последовательно выводится информация группы «главный экран» о накопленной активной и реактивной энергии по каждому тарифу и сумма по всем тарифам для каждого вида энергии (изменение режима происходит каждые 10 с).

Изменение режима индикации группы «главный экран» прибора учета в ручном режиме осуществляется путем последовательного нажатия на левую функциональную клавишу ПУ (на фото отмечена красным прямоугольником и стрелкой в правой части передней панели).



Каждому режиму индикации заводом изготовителем прибора учета присвоен уникальный OBIS-код (номер расположен в левом верхнем углу ЖКИ, на фото отмечен красным прямоугольником и стрелкой).

Текущим контрольным показанием прибора учета активная электрическая энергия по каналу «Прием» (по сумме тарифов) соответствует код **1.0.1.8.0** (режим представлен на фото).

В случае нажатия на правую функциональную клавишу на ЖКИ выводится группа вспомогательных параметров (активная и реактивная мощность, коэффициенты искажений и др.), обозначение этих режимов подробно описано в руководстве по эксплуатации РЭ 26.51.63.130-061-89558048-2018.

Для возврата к выводу на ЖКИ группы «главный экран» необходимо выдержать паузу (без нажатий на функциональные клавиши прибора учета) в течении 30 с.